



BANQUE des
TERRITOIRES



Colloque d'automne

TRIP 2024

26 & 27 NOVEMBRE

avica

La couverture mobile à l'intérieur des bâtiments

Gaël SÉRANDOUR
Directeur adjoint
Investissements numériques

01

**Vous nous
connaissez dans les
infrastructures
numériques...**

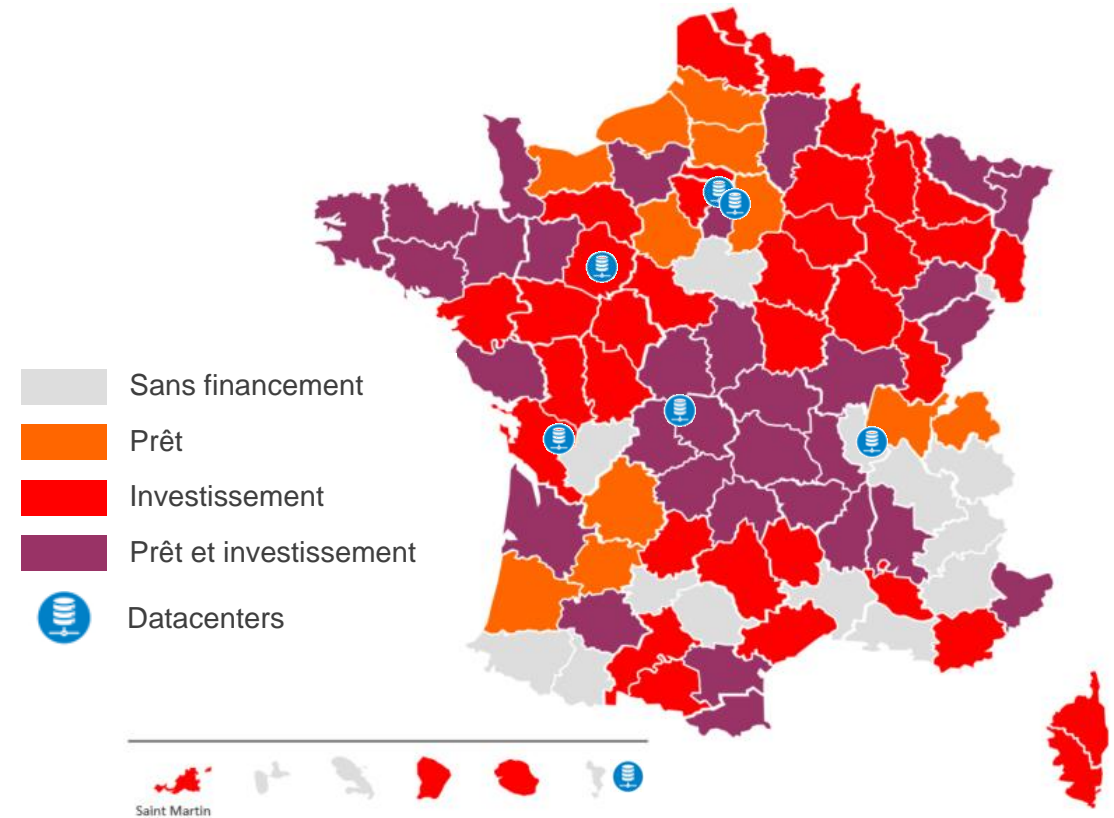
La Banque des Territoires et les infrastructures fixes

- **Financement de 2 Md€ pour le déploiement de réseaux fibre optique**
 - Investissement dans 48 réseaux pour plus de 1 Md€ de fonds propres
 - Prêts sur fonds d'épargne pour plus de 40 départements soit 900 M€

- **+ 13 millions de locaux** desservis à l'horizon 2025
11 millions de locaux déjà rendus raccordables

- **Financement de 7 datacenters** territoriaux pour l'hébergement de données et la colocation

*Réseaux financés (investissements ou prêts)
à l'échelle départementale ou supra-départementale*



La Banque des Territoires et les infrastructures mobiles

Couverture



- Cofinancement de projets d'amélioration de la couverture mobile dans les territoires
- Livre blanc « Résorption des zones blanches mobiles 4G »

2018

- Etude « La connectivité sans fil en intérieur : quelles solutions pour les usages actuels et futurs ? »

2019

- Plan de relance « Amélioration de la couverture mobile dans les territoires ultra marins »

2020

- Guide « Les réseaux IoT en zone peu dense »

2021

- AAP couverture mobile en Outremer

2022



2023

Nouveaux services



- Guide « 5G : enjeux et perspectives territoriales » à destination des collectivités

- Accompagnement d'expérimentations 5G (Vélodrome de Saint-Quentin-en Yvelines, Paris La Défense)

- Engagements de la BDT dans le cadre de la mission 5G Industrielle

- Accompagnement des campus Fablab 5G industrielle

La Banque des Territoires et la résilience

Face à la multiplication des aléas climatiques



Notre offre

1) Sensibiliser aux risques climatiques du territoire

Guide méthodologique ANCT - Banque des Territoires

« [Elaborer son schéma local de résilience](#) »



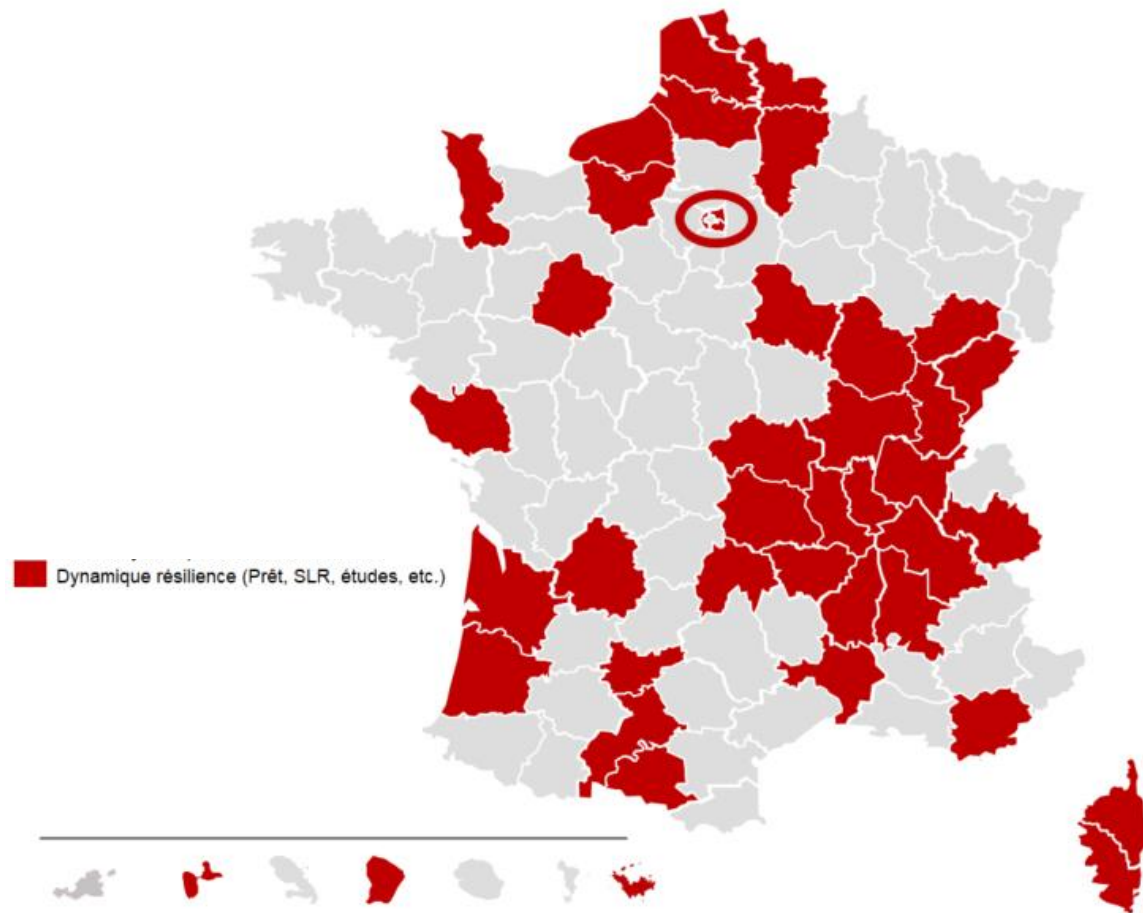
2) Elaborer un schéma local de résilience

Cofinancement et accompagnement des schémas locaux de résilience des réseaux

3) Financer les projets de sécurisation des réseaux

Prêts à destination des collectivités pour financer le plan d'actions résilience

La Banque des Territoires et la résilience



Première signature publique : cofinancement du SLR de la Loire (20 février 2024)



Signature du cofinancement du SLR du Nord-Pas de Calais (4 avril 2024)



Signature du cofinancement du SLR du Tarn-et-Garonne (6 juin 2024)



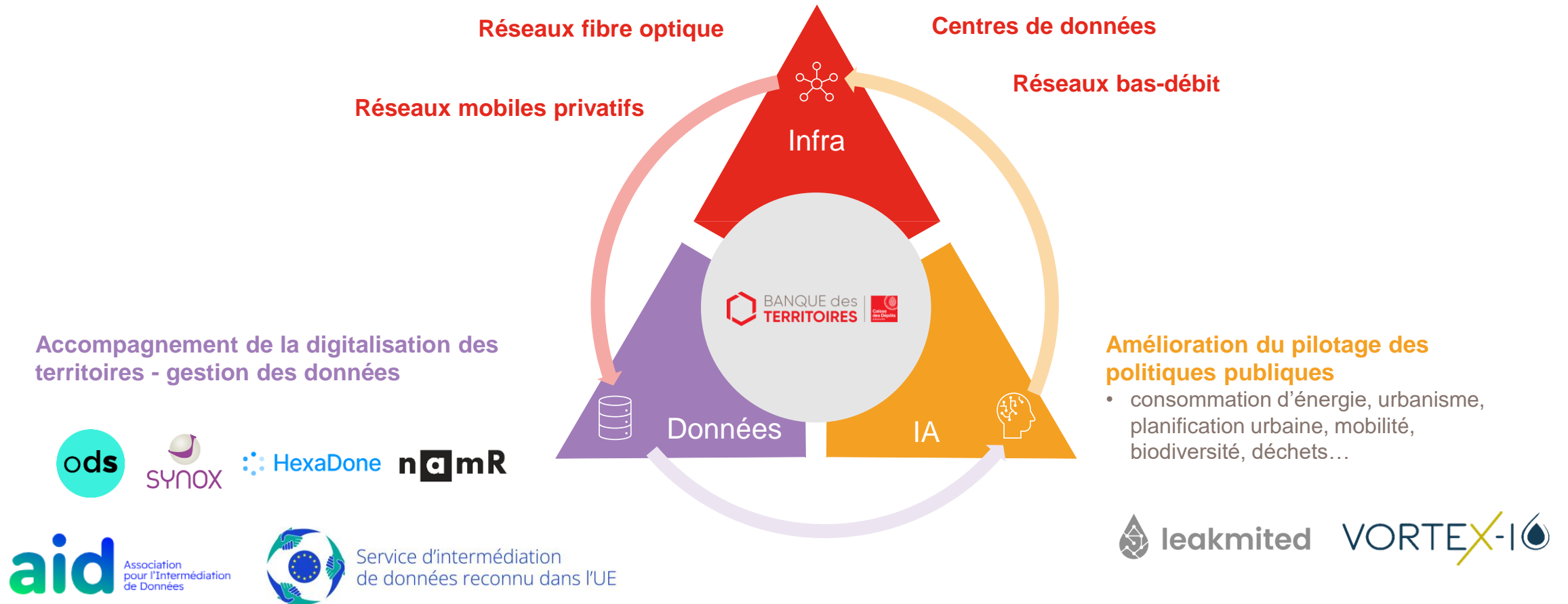
Signature du cofinancement du SLR du SIPPAREC (28 mai 2024)

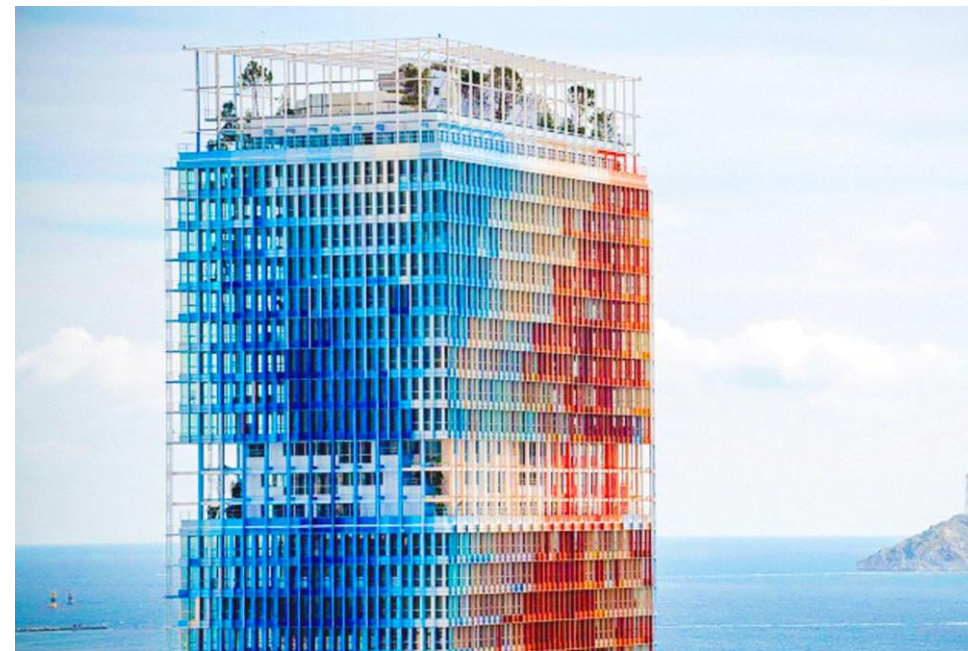


02

**Nouveaux enjeux...
nouvelles fractures...**

Un mouvement puissant autour de la donnée territoriale







Les témoignages clients

« *Tout le monde rêve de revenir chez [°°] qui assurait la couverture auparavant. »*

« *Le réseau de [°°] n'est vraiment pas performant. Régulièrement, des salariés sont obligés de se lever pour émettre ou prendre des appels, car ils ne captent pas lorsqu'ils sont assis à leur bureau. »*

« *Par où commencer ma demande de couverture mobile*

:

- l'AMO ?*
- le propriétaire de mon bâtiment ?*
- les quatre opérateurs mobiles ? »*

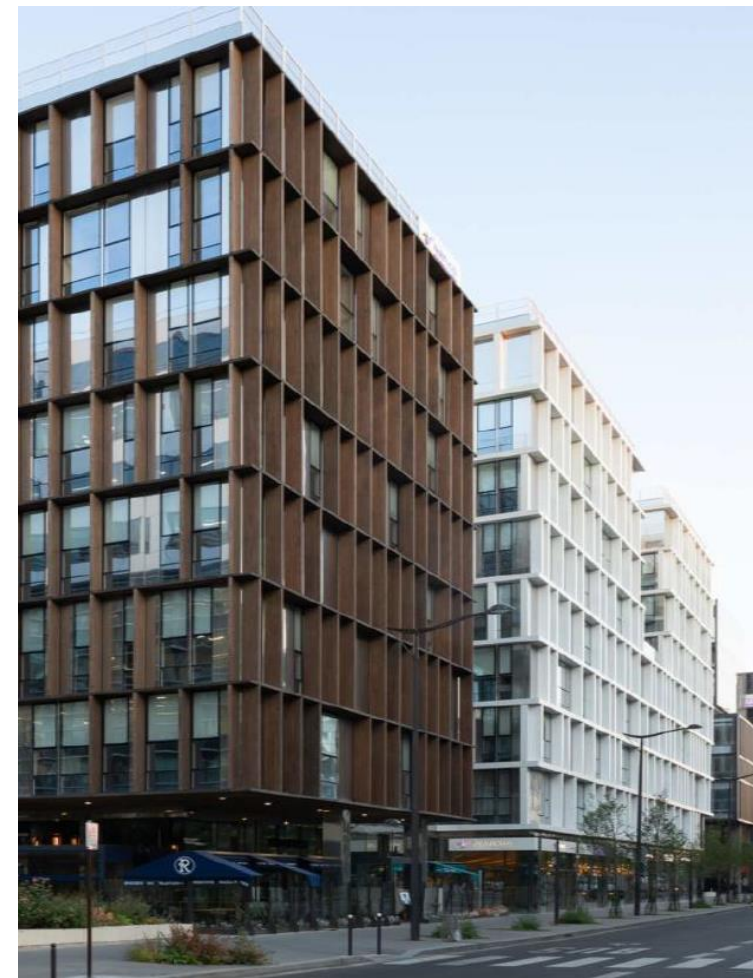
« *Je n'ai pas le budget prévu »*

La connectivité mobile indoor est devenue essentielle...

- 80% des communications téléphoniques sont réalisées en intérieur depuis un téléphone mobile (source : Ericsson)
- L'usage des téléphones fixes est décroissant et inadapté aux nouveaux modes de travail (open space, flex office)
- Le besoin d'une connectivité mobile s'applique pour **tous les usagers de bâtiments** (salariés de l'entreprise, visiteurs, sous-traitants)

L'arrêté « MS71 » du 28 juin 2024

- – implique la garantie d'une couverture radio THD répondant aux exigences du Réseau Radio du Futur (RRF) afin d'assurer la continuité des communications des services de sécurité et de secours dans les établissements recevant du public (ERP)



... mais elle n'est pas innée

- **Les nouvelles normes** de construction et rénovation des bâtiments empêchent ou dégradent la propagation des ondes à l'intérieur des bâtiments (usages de vitres athermiques, conception bas carbone, etc.)
- Parce que **les obligations de couverture** des opérateurs mobiles concernent **uniquement les espaces extérieurs** du territoire



L'initiative d'amélioration de la couverture mobile appartient aux différentes parties prenantes du bâtiment concerné (propriétaires, bailleurs, preneurs, etc.)



Pour adresser cette carence de marché... une 1^{ère} initiative

Notre raison d'être

Démocratiser l'accès à la
couverture mobile indoor

Notre offre

Une solution mutualisée, multi-
opérateurs et clé en main, basée
sur le modèle de BTS hôtel



Communiqué de presse

Axione s'associe à la Banque des Territoires pour lancer Hedy, spécialisée dans la connectivité à l'intérieur des bâtiments

Paris, le 26 septembre 2024 – Pour répondre aux enjeux croissants de la couverture de réseau mobile à l'intérieur des bâtiments, Axione lance Hedy en association avec la Banque des Territoires. L'objectif de Hedy est de démocratiser les offres de couverture *indoor* en proposant une solution de déploiement préfinancée clé en main.

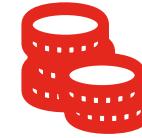
Hedy est une entreprise spécialisée dans la connectivité à l'intérieur des bâtiments tertiaires, hôteliers et de services publics y compris HQE (Haute Qualité Environnementale).

La société est pionnière dans la structuration d'une offre de couverture mobile *indoor* qui consiste à mutualiser les systèmes antennaires et les baies radio des opérateurs au sein des bâtiments. Cette solution innovante permettra aux usagers de plusieurs bâtiments adjacents dans un rayon de 5 à 10 km de profiter d'une meilleure couverture mobile.

Une solution multi-opérateurs clé en main



Couverture multi-opérateurs : les usagers de bâtiments auront accès à plusieurs opérateurs, en cohérence avec leur abonnement mobile professionnel et personnel



Prestation préfinancée : HEDY propose une offre financière lissée, sous la forme d'un abonnement, sans investissement initial



Déploiement mutualisé entre plusieurs bâtiments : la mutualisation aide à réduire la consommation d'énergie et de matériels associés, facilitant ainsi les démarches bas carbone et les certifications HQE des bâtiments



HEDY



Guichet unique au bénéfice du Client, pour le **déploiement**, l'**exploitation** et la **maintenance** de la solution de couverture multi-opérateurs :

- HEDY se charge de la relation et de la contractualisation avec chacun des opérateurs mobiles
- HEDY est le Client des opérateurs, pour la fourniture d'un service de connectivité

Les projets que nous pouvons construire ensemble

- Le patrimoine de la collectivité
- Les entreprises dans le territoire
- Les hôpitaux
- Les parkings souterrains
- ...



A large red hexagonal frame with rounded corners, centered on the page. A light blue dotted line extends from the right side of the frame towards the right edge of the image.A decorative pattern of diagonal blue and white stripes in the bottom-left corner of the page.

banquedesterritoires.fr



| @BanqueDesTerr